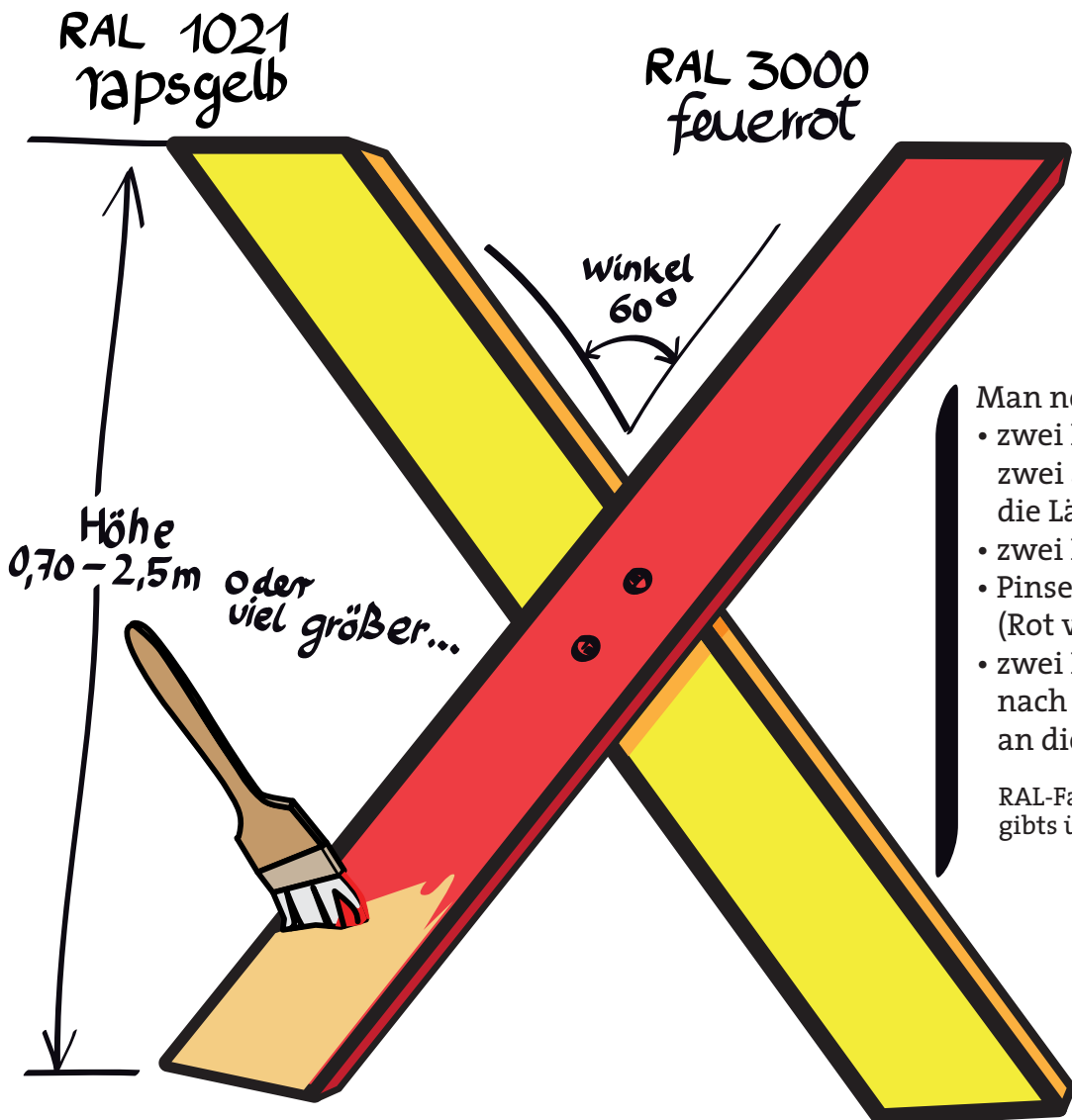


# TRASSENKREUZE

Für eine dezentrale  
**Energiewende**  
ohne überdimensionierten  
**NETZAUSBAU**



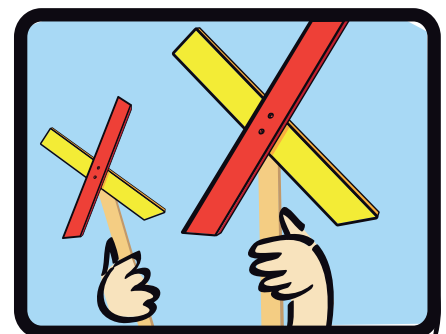
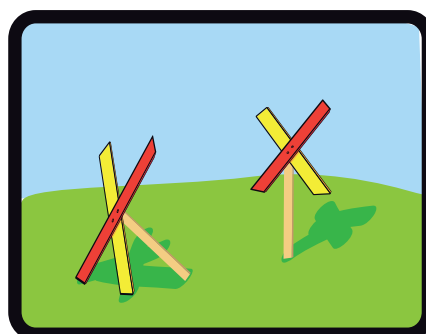
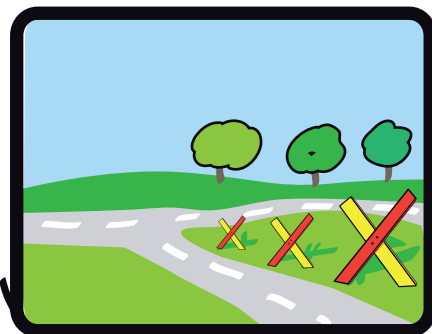
**Aktionsbündnis  
TRASSENGEGNER**  
[www.stromautobahn.de](http://www.stromautobahn.de)



Man nehme:

- zwei Nut- und Federbretter oder zwei alte Bretter aus der Garage, die Länge ist egal,
- zwei Nägel oder besser Schrauben
- Pinsel  
(Rot von rechts oben über Gelb)
- zwei RAL-Farbendosen (kann man nach zwanzig gebauten Kreuzen an die Nachbarn weitergeben)

RAL-Farben – festgelegte Farbnummern, gibts überall in Baumärkten.



## AKTION TRASSENKREUZE

Trassenkreuze markieren geplante Verläufe von neuen Trassen. HGÜ-Leitungen durchschneiden Landschaften, 380kV Leitungen kreuzen Grundstücke, wo wird welche Leitung laufen?

Sie können überall aufgestellt werden, um Widerstand zu signalisieren.

Fragt Grundstücksbesitzer und Nachbarn, ob ihr Trassenkreuze aufstellen dürft, bastelt Kreuze.

**Legen wir los!**